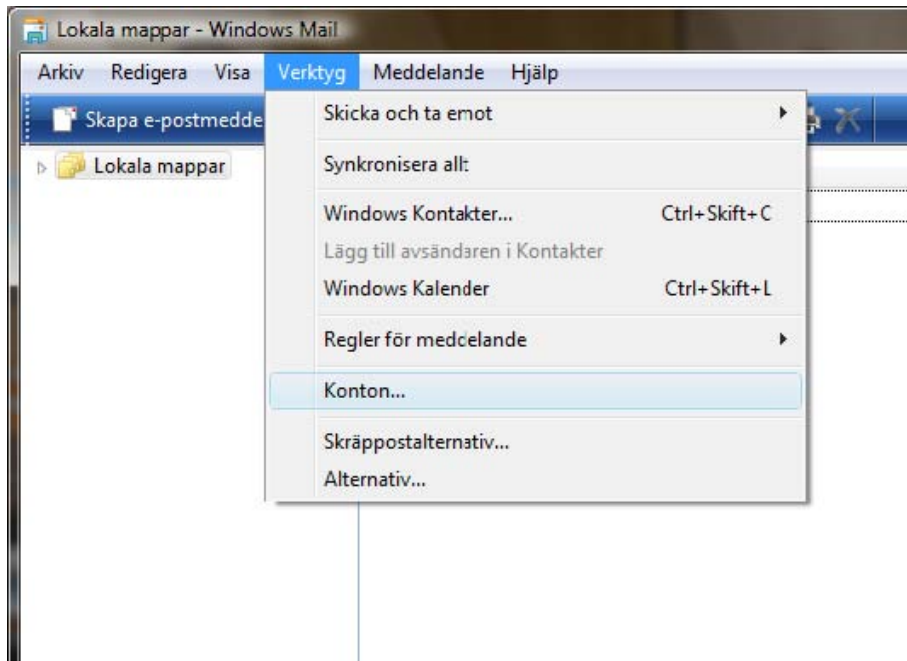
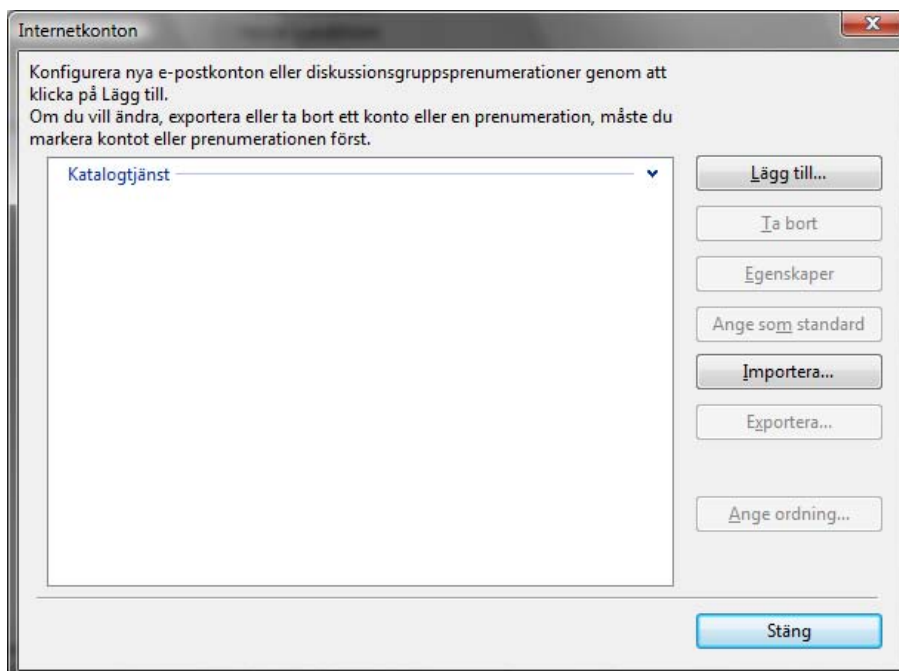


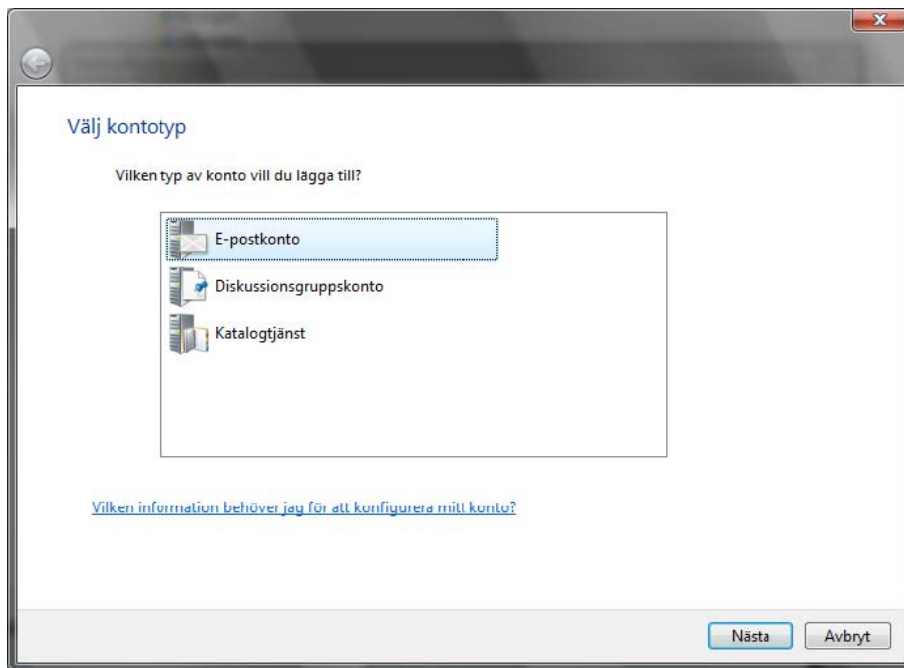
Lägga till nytt e-postkonto i Windows mail



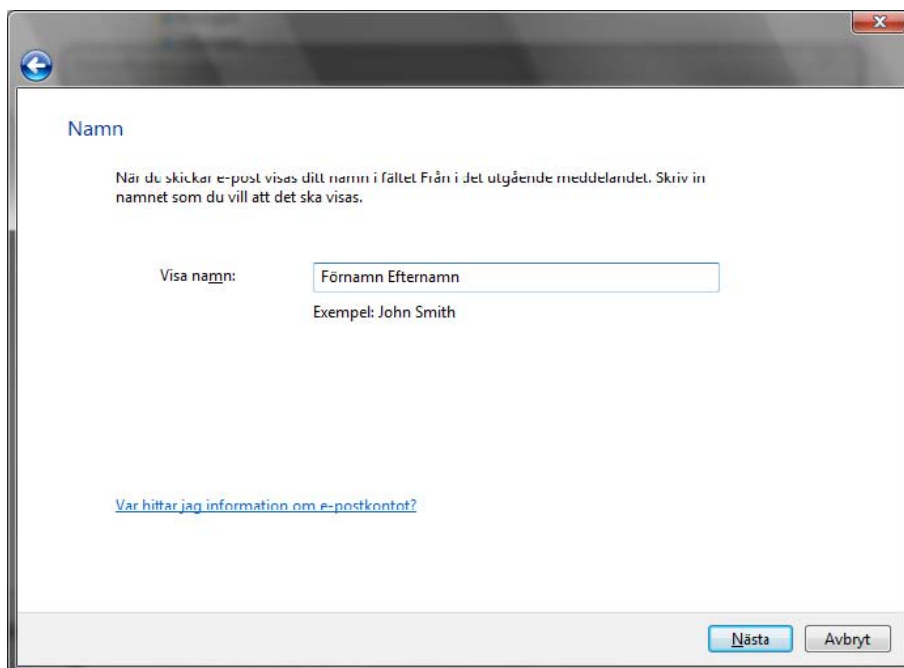
Starta Windows Mail och välj "Verktyg". Välj därefter "Konton..." i menyn.



Klicka på "Lägg till..."



Markera "E-postkonto".
Klicka på "Nästa".



Skriv det namn som ska stå som avsändare och klicka på "Nästa".

E-postadress

Din e-postadress är den adress som andra personer använder för att skicka e-postmeddelanden till dig.

E-postadress:

Exempel: namn@example.com

[Var hittar jag information om e-postkontot?](#)

Nästa Avbryt

Skriv in den e-postadress du har fått från KEAB och klicka på "Nästa". Adressen står på din värdehandling.

Konfigurera e-postserverar

Typ av server för inkommande e-post:

POP3

Server för inkommande e-post (POP3 eller IMAP):

Namn på server för utgående e-post (SMTP):

Servern för utgående e-post kräver autentisering

[Var hittar jag e-postserverinformationen?](#)

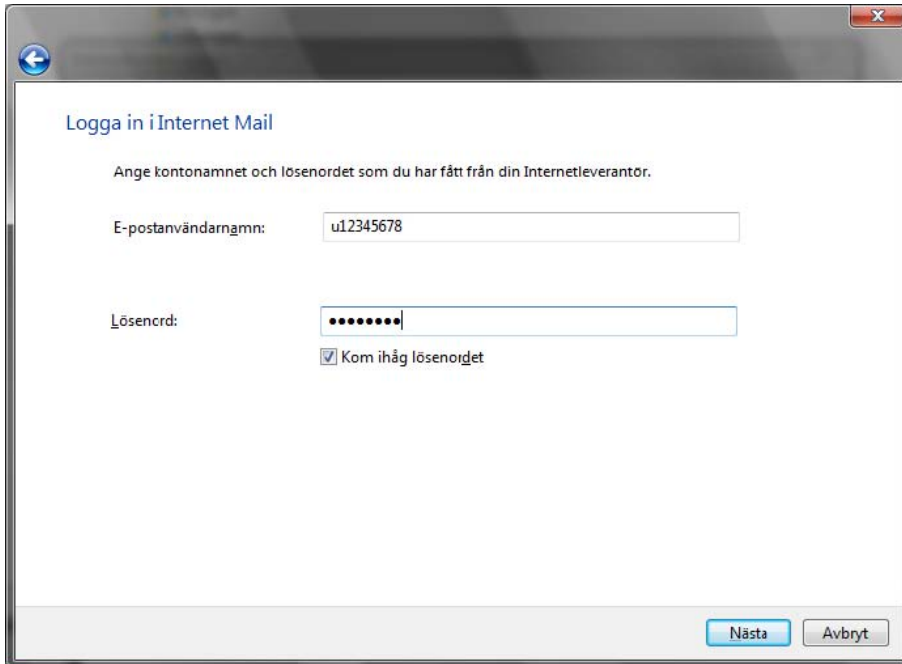
Nästa Avbryt

Skriv in namnet på "Server för inkommande e-post (POP3)":
mail.carlsborg.net

Skriv in namnet på "Server för utgående e-postserver (SMTP)":
mail.carlsborg.net.

Markera rutan "Servern för utgående e-post kräver autentisering"

Klicka på "Nästa".



Logga in i Internet Mail

Ange kontonamnet och lösenordet som du har fått från din Internetleverantör.

E-postanvändarnamn: u12345678

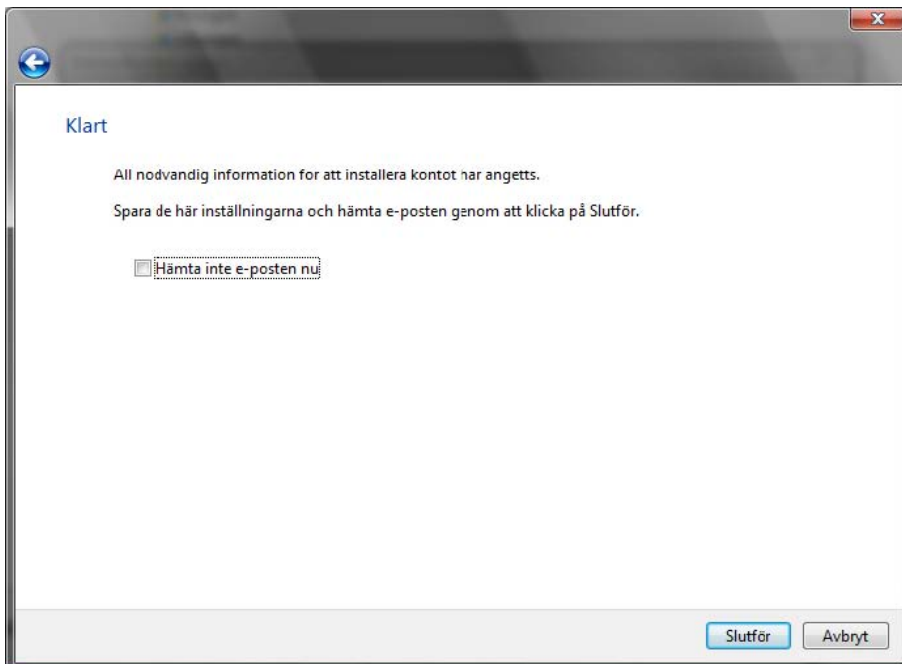
Lösenord:

Kom ihåg lösenordet

Nästa Avbryt

Skriv in det "E-postanvändarnamn" du har fått till kontot.

Skriv in det "Lösenord" som tillhör kontot. Var noga med stora och små bokstäver.



Klart

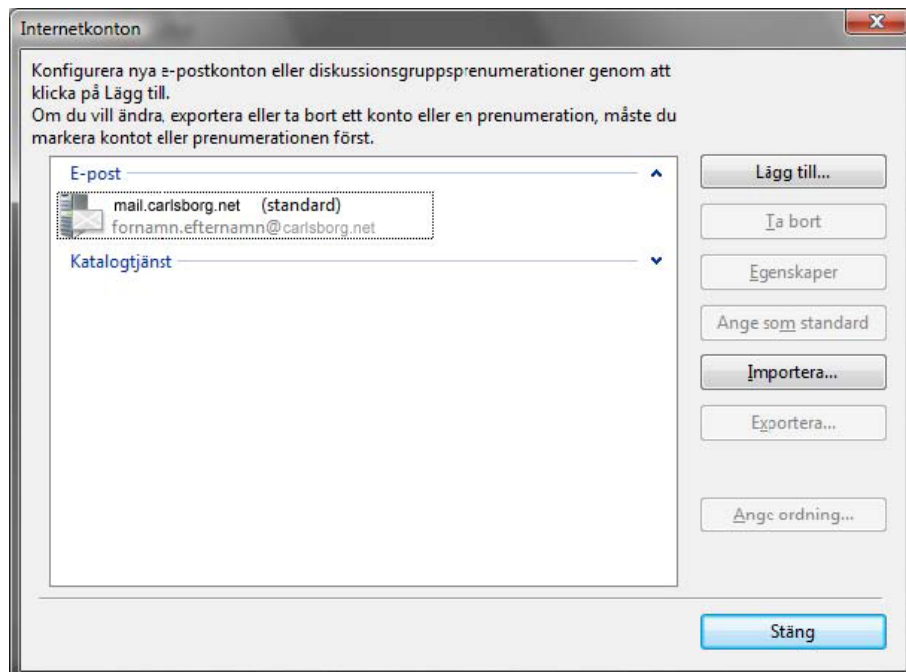
All nödvändig information för att installera kontot har angetts.

Spara de här inställningarna och hämta e-posten genom att klicka på Slutför.

Hämta inte e-posten nu

Slutför Avbryt

Klicka på "Slutför".



Du har nu lagt in ditt e-postkonto i Windows Mail. Klicka på "Stäng" för att återgå till programmet.