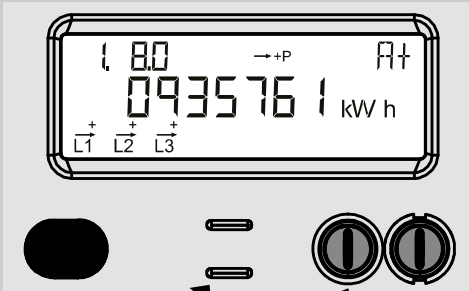


Bruksanvisning för brytarfunktionen i mätaren



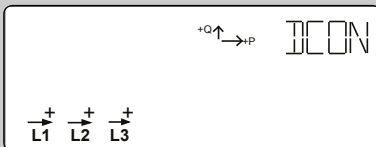
BRYTARDIOD
Släckt: Tillkopplat
Konstant röd: Frånkopplad och blockerad
Blinkande röd: Klar för tillkoppling

TRYCKKNAPP
Med knappen skiftas displayvisningen

Frånkoppling:

Via tryckknappen väljs nedanstående displayvisning.

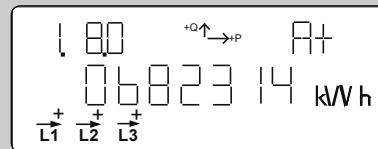
Obs! I detta läge kan ej tillkoppling ske.



Håll tryckknappen intryckt i ca. 6 sekunder tills reläerna kopplas ifrån och den röda dioden tänds..

Tillkoppling:

Den röda dioden under displayen skall blinka.



Håll tryckknappen intryckt i ca. 6 sekunder tills reläerna slår till och den röda lysdioden släcks.