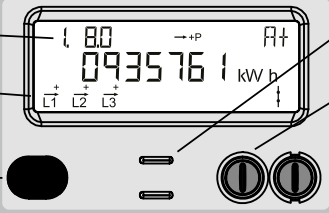


## Bruksanvisning för OMNIPOWER elmätare

### Intermediate 1 – Display konfiguration 302



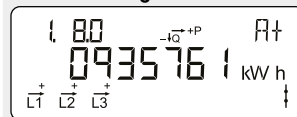
**OBIS kod**  
Menyvalsnummer.

**Fasindikering**  
L1, L2 och L3 lyser individuellt vid inkommande spänning på aktuell fas. Pilarna indikerar aktuell strömriktning.

**Optiskt infrarött öga**  
För avläsning och programmering av data.

**S0 diod**  
Blinkar 1000 gånger per kWh.  
Med tryckknappen skiftar displayen, skiftet sker när knappen släpps.  
Ca. 2 minuter efter sista knapptryck återgår displayen automatiskt till att visa ackumulerad energi i kWh.

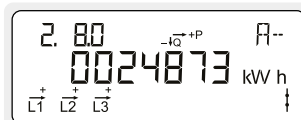
#### Normalvisning



#### Akkumulerad aktiv positiv energi

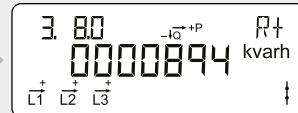
Total elförbrukning från elnätet.  
Mäts i kilo-watt-timmar [kWh].

F 2



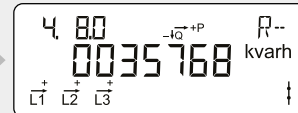
#### Akkumulerad aktiv negativ energi

Total elproduktion till elnätet.  
Mäts i kilo-watt-timmar [kWh].



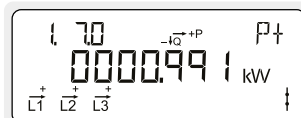
#### Akkumulerad reaktiv positiv energi

Total reaktiv elförbrukning från elnätet.  
Mäts i kilo-volt-ampere-reaktiva-timmar [kvarh].



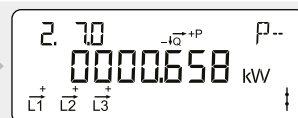
#### Akkumulerad reaktiv negativ energi

Total reaktiv elproduktion till elnätet.  
Mäts i kilo-volt-ampere-reaktiva-timmar [kvarh].



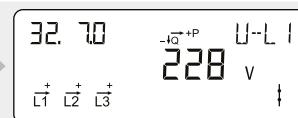
#### Aktuell aktiv positiv effekt

Momentan elförbrukning från elnätet.  
Mäts i kilo-watt [kW].



#### Aktuell aktiv negativ effekt

Momentan elproduktion till elnätet.  
Mäts i kilo-watt [kW].



#### Aktuell spänning fas L1

Mäts i volt [V].

F 2

